

Presentation of eGuidance in Denmark

Carla Tønder Jessing
The Danish Association of Guidance Practitioners

IAEVG in Göteborg, October 3rd 2018

carlatoenderjessing@gmail.com

Political background for eGuidance

- **2003: Political agreement on a reform of the Danish guidance system**
- **2004: The Danish Parliament adopts the ‘Guidance Law’ and establishes ug.dk and two new guidance services: Youth Guidance Centres and Regional Guidance Centres. Ug.dk is operated by a private company**
- **2010: The Danish Parliament adopts the ”Ungepakke 2”: Aiming at 95% of all young people getting a youth education after leaving lower secondary school. eVejledning is a part of this**
- **2011: The opening of eVejledning**
- **2014: ug.dk and eVejledning in close cooperation in the Ministry of Education**
- **2018: The tasks of the VEU-centres placed in eGuidance (adult education and continuing training)**

The purpose of eGuidance

- **To release resources in other guidance services to concentrate on young people with special needs**
- **To help young people ready to choose an education - as well as their parents**
- **To contribute to reaching the target of maximum to get a youth education after basic school**

eVejledning

Om valg af uddannelse og job
på chat telefon og mail



Uddannelsesguiden og eVejledning

UddannelsesGuiden



- UDDANNELSER TIL UNGE
- VIDEREGÅENDE UDDANNELSER
- VOKSEN- OG EFTERUDDANNELSER
- JOB
- FÅ INSPIRATION



Uddannelser til unge

10. klasse, erhvervsuddannelse, gymnasiel uddannelse eller anden aktivitet.



Videregående uddannelser

Bachelor-, kandidat-, professionsbachelor-, erhvervsakademi-, kunstneriske eller maritime uddannelser.



Voksen- og efteruddannelser

Kurser, masteruddannelser, diplomuddannelser og enkeltfag.



Job

Der findes et utal af job på det danske arbejdsmarked. Her beskrives de mest almindelige af dem.



Velkommen til den nye UG

Nyt design og ny struktur, men samme oplysninger og værktøjer.



Ny som studerende

Læs om nogle af de ting, der har betydning for dig, når du begynder på en uddannelse.



Spørg en vejleder

eVejledning vejleder om uddannelsesvalg via chat, mail, sms og telefon.

Inspiration Få inspiration Til lærere og vejledere Interview	Om UddannelsesGuiden Om ug.dk Udbyder.ug.dk Nyheder og RSS Teknisk information Cookies	Vejledning eVejledning Studievalg Voksenvejledning Ungdommens Uddannelsesvejledning	Indhold Uddannelser Job og arbejdsmarked Uddannelsessteder VidensCenter for vejledning	English About UG.dk Programmes in English
--	--	---	---	--

FORSIDE / eVejledning



eVejledning

om eVejledning

Læs om eVejlednings tilbud, baggrund mm

Åbningstider

Mandag - torsdag: kl. 9 - 21

Fredag kl. 9 - 16

Lordag: kl. 12 - 16

Søndag: kl. 12 - 21



Chat

Start en chat med eVejledning.



Chat på mobil og tablet

Chat med eVejledning uanset, hvor du er.



Ring og sms på 70 2222 07

Ring og få vejledning om dine uddannelsesplaner.



Mail

Send en mail, du får svar i løbet af 24 timer.



eVejledning på Facebook

Følg os og giv dit bidrag på vores Facebookside.



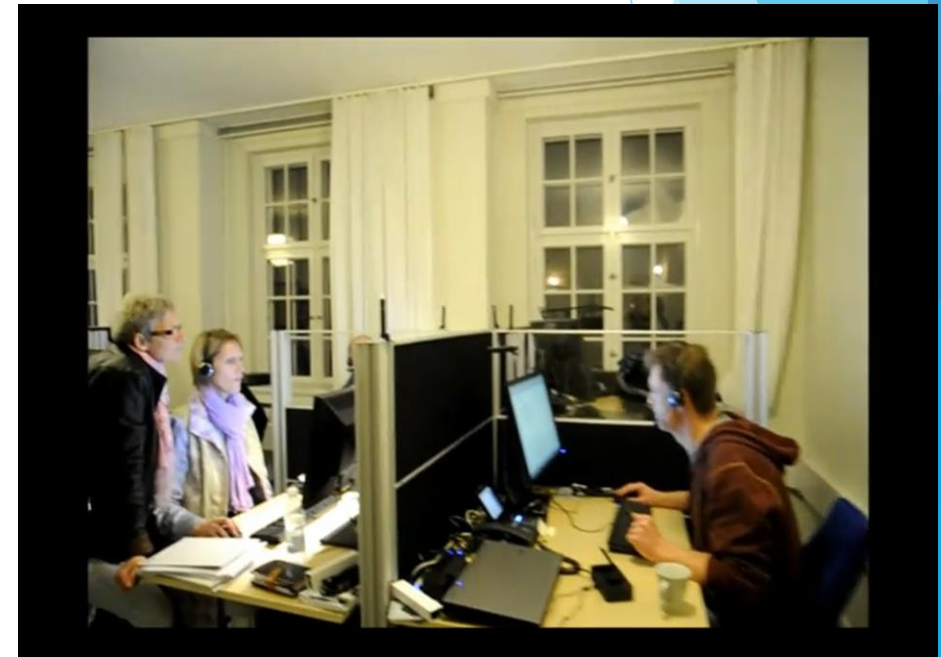
Digitale møder

Deltag i en fælleschat eller et digitalt møde med en eVejleder.

Organization

eGuidance is a part of the Ministry of Education

- **29 skilled counsellors:**
 - - **15 full time online counselors in Copenhagen and Aarhus**
 - - **14 part time counselors, also employed in other guidance services nationwide**
- **Availability:**
 - **Opening hours from 9 am to 9 pm on weekdays**
 - **Opening hours from 12 am to 4 pm in weekends**
- **Anybody can contact eVejledning through telephone, chat, e-mail, sms, and Facebook from their computer or smartphone**



eGuidance at work



- ▶ **A Communication System Platform**
- ▶ **Internal chat during opening hours**
- ▶ **Common guidelines**
- ▶ **Common knowledge bank**
- ▶ **Cooperation with other guidance services**
- ▶ **Cooperation with The Education Guide**

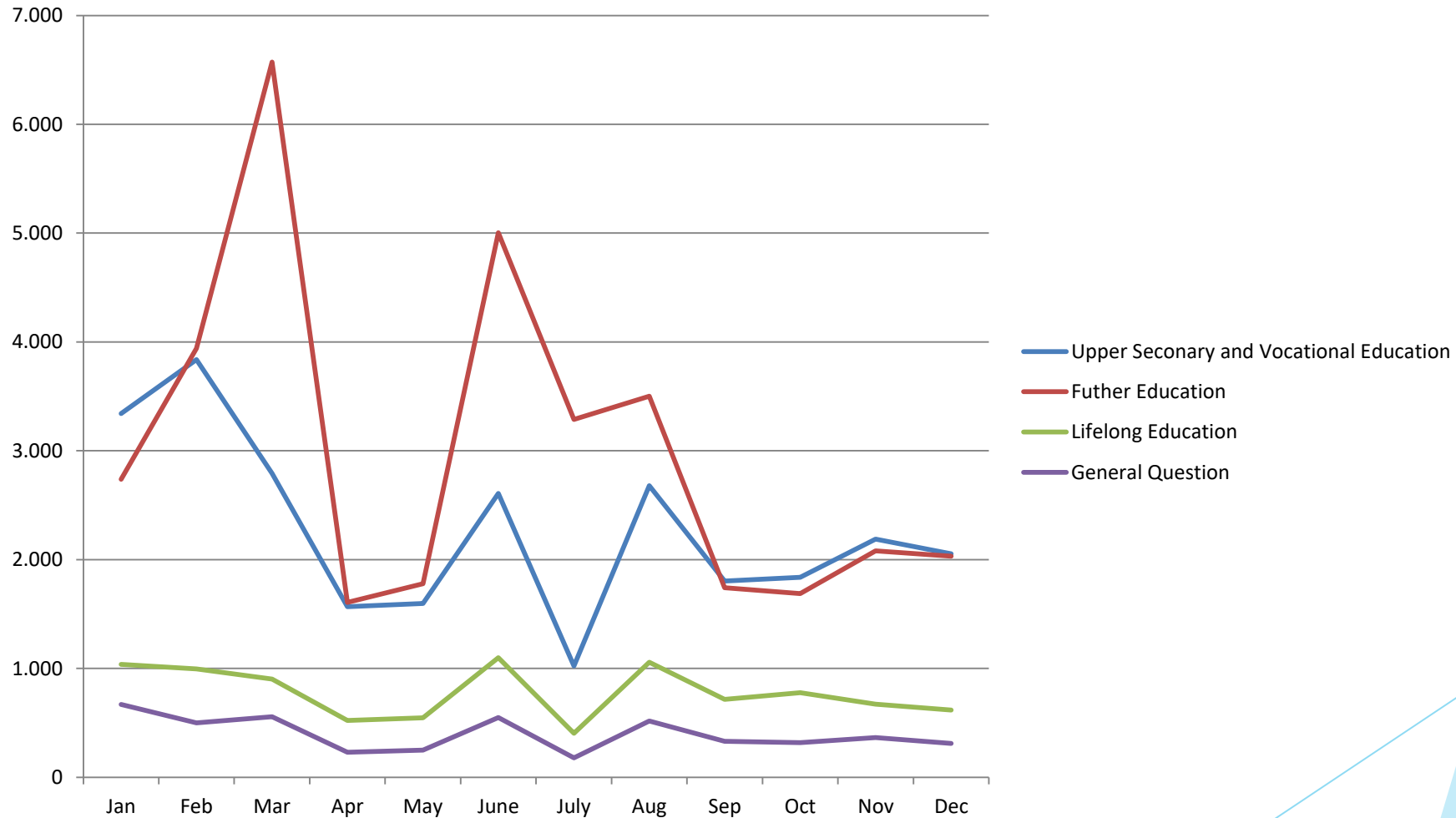
How many users?

Nearly 100.000 contacts every year:

- **44% by telephone**
- **43 % by chat**
- **13% by email**
- **9.430 participated in a webinar**
- **Facebook: 17.000 followers on Facebook, Facebook for parents: 10.000 followers**



What do the users seek counseling about?



Success factors

High accessibility

- well known medias
- extended opening hours compared to other services

The initiative is the counsellee's

- the counsellee is in greater controle
- the counsellee is in a 'safe base'

Several medias can be integrated

Quality assurance

Internal guidelines

Internal knowledge sharing

Specific communication model (4K-model)

Internal supervision

Ethical guidelines

All staff members have experience from other (offline) service providers plus education (diploma or master level)



Mange tak!

Further information - contact:
carlatoenderjessing@gmail.com

or Anette Jochumsen in eGuidance:
Anette.Jochumsen@stil.dk